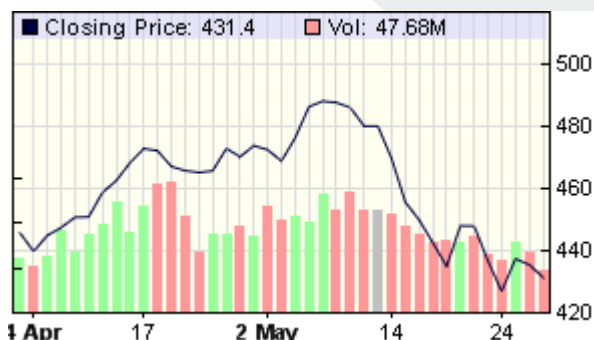


VNINDEX

VN-Index: 431,4 (-4,0 -0,9%)

- Tổng KLGĐ : 47.681.640 cp
- Tổng GTGD : 720 tỷ đồng
- Giá trị vốn hóa : 439.012 tỷ đồng
- Cổ phiếu tăng giá : 88 cp
- Cổ phiếu giảm giá : 177 cp
- Cổ phiếu đứng giá : 47 cp
- NĐTNN mua (KL) : 3.691.360 cp
- NĐTNN mua (GT) : 86 tỷ đồng



DIỄN BIẾN HOSE

Mở cửa phiên sáng nay thị trường trên cả hai sàn quay đầu giảm điểm, Lực cầu cũng suy yếu dần, khối lượng trên cả hai sàn giảm mạnh và thấp nhất kể từ khi hai sàn triển khai giao dịch vào buổi chiều.

Chốt phiên sàn HOSE giảm 4 điểm VNINDEX vẫn xoay quanh mốc 430 đạt 431.4 điểm. Toàn sàn có 88 mã tăng giá, 177 mã giảm giá và 47 mã đứng giá. Thanh khoản đạt ở mức thấp với hơn 47 triệu đơn vị được chuyển nhượng tương đương với 720 tỷ đồng về giá trị.

Một số mã trụ cột như GAS đã hồi phục đáng kể so với đầu giờ giao dịch, cuối phiên sáng giảm 1.000 đồng/cp xuống 36.600 đồng/cp, STB, SBT tăng nhẹ 100 và 500 đồng, VIC, VNM, MSN, EIB, DPM đứng giá còn lại hầu hết các bluechips khác đều giảm nhẹ.

BVH giảm 2.000 đồng, VCB giảm 900 đồng, REE, SSI, SJS, VSH, GMD, FPT... đều giảm 200 đồng.

Tại nhóm penny và midcap, sau chuỗi tăng điểm 100-200% trong tháng 4, sang tháng 5 nhóm cổ phiếu khoáng sản bị bán mạnh, KSA, KSS, KSH, BGM đều giảm sàn, hàng loạt penny khác giảm sàn như KMR, TNT, VNE, VOS...

SBS bất ngờ tăng trần với dư mua hơn 400 nghìn đơn vị cuối phiên, VPK, NVN, KAC, CSG tăng trần, một số mã tăng giá như TAC (có lúc chạm giá sàn song cuối phiên sáng tăng 2.000 đồng),

5cp TĂNG/GIẢM giá nhiều nhất							
Mã	Giá	Thay đổi	%	Mã	Giá	Thay đổi	%
CAD	900	+0,1	+12,5	UIC	10.500	-1,7	-13,9
DQC	23.100	+1,1	+5,0	VSI	9.200	-1,4	-13,2
PAC	21.200	+1,0	+5,0	SRF	25.800	-1,7	-6,2
CNT	10.600	+0,5	+5,0	VSG	1.700	-0,1	-5,6
SBT	19.100	+0,9	+4,9	HBC	36.100	-1,9	-5,0
5cp KLGĐ/GTGD nhiều nhất							
Mã	KLGD (CP)	Thay đổi	%	Mã	GTGD (TRĐ)	Thay đổi	%
TDC	2.418.020	+0,5	+3,8	SSI	24.596	0	0,0
SAM	1.469.250	-0,1	-1,2	ASM	23.360	-0,4	-2,4
STB	1.447.240	+0,1	+0,4	DRC	18.696	-0,1	-0,4
ASM	1.442.000	-0,4	-2,4	ITA	9.972	-0,2	-2,5
SBT	1.408.010	+0,9	+4,9	LCG	10.258	0	0,0
5cp khối ngoại MUA nhiều nhất							
Mã	KL Mua	Thay đổi	%				
SBT	460.500	+0,9	+4,9				
NVT	450.160	+0,1	+2,2				
MBB	400.100	-0,1	-0,7				
DPM	229.540	0	0,0				
IJC	201.660	+0,1	+0,9				

HNXINDEX

HNX-Index:75,3(-0,3 -0,4%)

- Tổng KLGĐ : 32.099.220 cp
- Tổng GTGD : 333 tỷ đồng
- Giá trị vốn hóa : 72.595 tỷ đồng
- Cổ phiếu tăng giá : 74 cp
- Cổ phiếu giảm giá : 245 cp
- Cổ phiếu đứng giá : 82 cp
- NĐTNN mua (KL) : 5.307.640 cp
- NĐTNN mua (GT) : 92 tỷ đồng
- NĐTNN bán (KL) : 5.122.680 cp
- NĐTNN bán (GT) : 87 tỷ đồng



DIỄN BIẾN HNX

Bên sàn HNX thị trường cũng giảm sâu ngay từ phiên, buổi sáng có lúc hnx giảm đến gần 1 điểm, hnx rơi về 74 điểm. Chốt phiên HNX giảm 0.3 điểm và đạt 75,3 điểm. Toàn sàn có 74 mã tăng giá, 245 mã giảm giá và 82 mã đứng giá. Thanh khoản trên hnx xúng đạt mức thấp kỷ lục với hơn 32 triệu đơn vị được chuyển nhượng tương đương với 333 tỷ về giá trị.

Các mã trụ cột trên sàn HNX như ACB, BVS, KLS, VND, PVX đều giảm giá, chỉ có khoảng 30 mã tăng giá nhưng số mã tăng trần lại chiếm khá nhiều như [CAP](#), [ARM](#), [PTI](#), [TMX](#), [MKV](#), [VIE](#), [TAS](#), [NSN](#), [SAP](#) trong đó chỉ có [TAS](#), [NSN](#) và [SAP](#) là có dư mua trần tương đối nhiều.

Giao dịch hết sức ẻo lợt trong suốt cả buổi sáng, tuy nhiên qua buổi chiều hnx có xu hướng tích cực hơn. Các mã như KLS, VND, PVX, SCR,...bật tăng xanh vào cuối buổi chiều tuy nhiên do lực bán quá mạnh nên chốt phiên các mã trụ cột này cũng giữ ở mức xanh nhẹ hoặc tham chiếu, hnx chốt ở 75 điểm.

5cp TĂNG/GIẢM giá nhiều nhất

Mã	Giá	Thay đổi	%	Mã	Giá	Thay đổi	%
SME	1.100	+0,1	+10,0	MCC	12.100	-0,9	-6,9
SAF	24.600	+1,6	+7,0	NLC	14.900	-1,1	-6,9
TPP	9.300	+0,6	+6,9	PIV	6.800	-0,5	-6,8
ARM	18.700	+1,2	+6,9	BKC	13.100	-0,4	-3,0
PTM	7.800	+0,5	+6,8	KSD	4.200	-0,3	-6,7

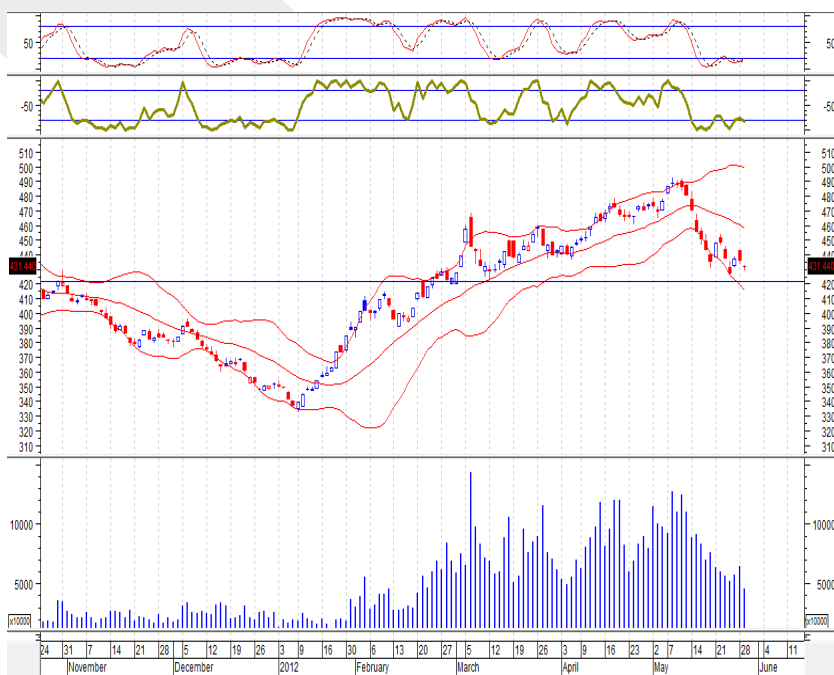
5cp KLGĐ/GTGD nhiều nhất

Mã	KLGD (CP)	Thay đổi	%	Mã	GTGD (TRĐ)	Thay đổi	%
SCR	3.171.100	0	0,0	SCR	46.298	0	0,0
PVX	2.584.300	0	0,0	VND	26.081	+0,1	+0,8
VND	2.173.400	+0,1	+0,8	PVX	25.843	0	0,0
HBB	1.630.900	0	0,0	KLS	16.269	0	0,0
KLS	1.479.000	0	0,0	SHB	11.775	0	0,0

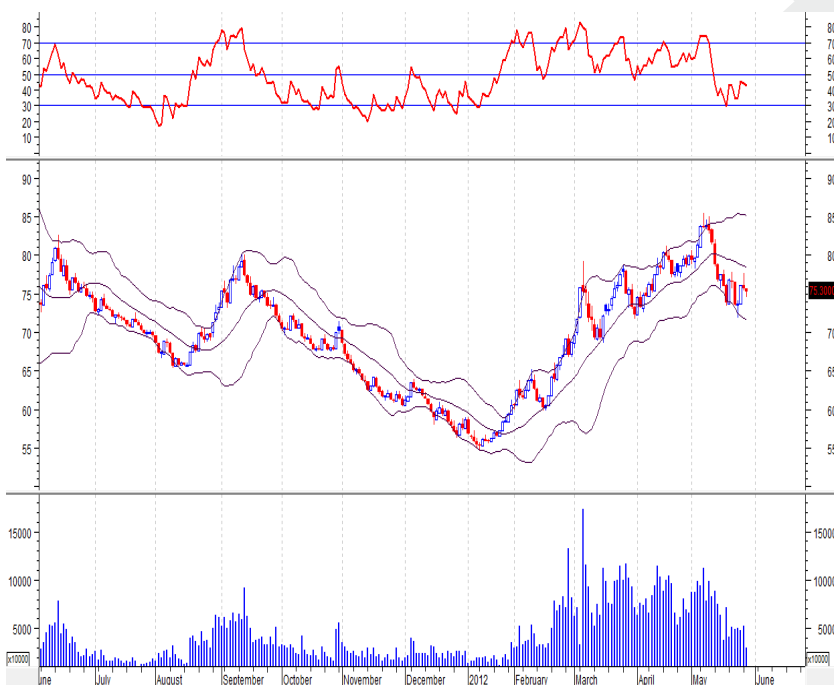
5cp khối ngoại MUA/BÁN nhiều nhất

Mã	KL Mua	Thay đổi	%	Mã	KL Bán	Thay đổi	%
PAN	4.705.740	+0,4	+2,3	PAN	4.715.740	+0,4	+2,3
VNR	210.000	+0,3	+2,5	VNR	221.000	+0,3	+2,5
DBC	192.600	-0,4	-1,7	PV2	68.000	-0,2	-2,6
PVX	95.200	0	0,0	VCS	25.000	-0,1	-0,8
VCG	20.000	-0,1	-0,8	PVG	25.000	+0,1	+0,7

VNINDEX



HNX-Index



DỰ BÁO THỊ TRƯỜNG

Thị trường chứng khoán tiếp tục có phiên giảm điểm với thanh khoản xuống mức thấp do lo ngại của nhà đầu tư tăng lên khi có thông tin 1.5 tỷ USD chảy ra khỏi các TTCK mới nổi tuần thứ 3 liên tiếp, bên cạnh đó những khó khăn của doanh nghiệp vẫn còn bất chấp nỗ lực giảm lãi suất của NHNN.

Tuy vậy, theo dõi diễn biến thị trường trong phiên chúng tôi nhận định tình hình thị trường không đến mức tiêu cực, VN-Index tăng giảm khá giằng co cho thấy tâm lý phần lớn của nhà đầu tư là lưỡng lự, trạng thái hoảng loạn đã không còn sau khi điểm số VN-Index đagn nằm tiệm cận với vùng hỗ trợ được đánh giá khá mạnh.

Về mặt kỹ thuật, thanh khoản thị trường xuống thấp kèm theo đó là trạng thái đi ngang trong vùng quá bán của các chỉ báo kỹ thuật như stochastic oscillator và william's %R cho thấy thị trường đang trong giai đoạn tích lũy. Khả năng các phiên tới thị trường sẽ tiếp tục đi ngang với diễn biến giằng co giữ bên mua và bán.

Nhìn về dài hạn hơn, với những nỗ lực vực dậy nền kinh tế của chính phủ chúng tôi vẫn giữ quan điểm thị trường sẽ tốt hơn lên trong trung và dài hạn. Do đó, đối với những nhà đầu tư trường vốn thì thời điểm này đang là cơ hội tốt để giải ngân vào các mã có nền tảng cơ bản tốt.

TIN CHỨNG KHOÁN

BIDV cam kết cho SHI vay 178 tỷ đồng phục vụ đầu tư xây dựng chuỗi siêu thị

BIDV - CN Hà Tây cũng xem xét hỗ trợ một cách tổng thể để tái cơ cấu tài chính của SHI, dự kiến vay 80 tỷ đồng trong năm 2012, nhằm hỗ trợ cho SHI có được một cơ cấu vốn hợp lý.

20%, mức lãi suất "giết chết" doanh nghiệp Việt Nam

Theo chuyên gia Bùi Kiến Thành, hiện nền tài chính Việt Nam vẫn đang "vất vưởng" với mức lãi suất "chết" trên 20%/năm, mức lãi suất này đang "hủy diệt" hàng loạt doanh nghiệp và gây nguy hiểm cho nền kinh tế.

CSG: HĐQT thông qua chủ trương chào mua CP giá 13.000 đồng để giảm VĐL

Sau khi giảm vốn điều lệ xuống 53,36 tỷ đồng, công ty sẽ tiến hành chuyển niêm yết sang HNX.

TIN THẾ GIỚI

USD vẫn là kênh đầu tư ăn chắc mặc bền

Cuối tuần trước, đồng USD đã ở mức cao nhất trong vòng 22 tháng so với Euro và hiện khoảng cách này mới chỉ được rút ngắn chút ít

Hy Lạp bơm 18 tỷ euro tái cơ cấu hệ thống ngân hàng

Ngày 28/5, Chính phủ Hy Lạp đã bơm 18 tỷ euro (22,6 tỷ USD) cho bốn ngân hàng lớn nhất nhằm giúp các định chế tài chính ốm yếu này giành lại quyền tiếp cận với Ngân hàng Trung ương châu Âu (ECB).

Chứng khoán Việt Nam có thể tăng tiếp 65% đến cuối 2013

Theo Samsung Asset Management, chỉ số VN-Index có thể tăng tiếp 65% cho đến hết năm 2013 sau khi bứt phá 24% trong năm nay. Còn theo Eastspring Investments, các công ty tài chính và bất động sản có thể dẫn đầu đà tăng tại thị trường chứng khoán lớn thứ 13 của châu Á. Trong khi đó, Dragon Capital ưa thích các cổ phiếu tiêu dùng và nông nghiệp như CTCP Sữa Việt Nam (HoSE: VNM) và TCT Cổ phần Phân bón & Hóa chất Dầu khí (HoSE: DPM).

Lệnh thị trường: "Vũ khí" mới để đua giá

Lệnh thị trường chuẩn bị được HSX áp dụng thí điểm kể từ ngày 2/7 tới. Những người thích đua giá có thể sẽ tận dụng lợi thế này

Lo ngại khủng hoảng, người dân Nhật Bản tìm mua bất động sản ở nước ngoài

Không chỉ có người giàu và người về hưu, tầng lớp trung lưu Nhật Bản cũng tự tìm cho mình các căn hộ chung cư ở nước ngoài với mong muốn được an toàn trong cơn bão tài chính.

Bản quyền thuộc về CTCP Chứng khoán Phú Gia

Tất cả các quyền được đảm bảo. Từng phần hoặc toàn bộ bản tin này không được sửa chữa, sao chép bằng bất cứ hình thức nào mà không có sự cho phép của Công ty Cổ phần Chứng khoán Phú Gia.

Các thông tin trong Bản tin chỉ mang tính chất tham khảo. PHUGIASC không chịu bất kỳ trách nhiệm nào liên quan đến quyết định của nhà đầu tư sử dụng bản tin này.